

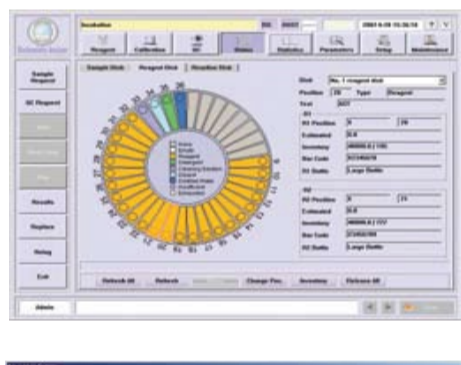


BS-120 Биохимический анализатор



BS-120 Биохимический анализатор

- Дискретный, произвольного доступа, автоматический
- 100 тестов в час, до 300 тестов в час с электролитным блоком
- 33 реагента на борту
- Охлаждаемое отделение для реагентов
- Изменяемое количество позиций для реагентов и образцов
- Автоматическая очистка пробоборника, датчик уровня жидкости, защита от столкновения
- 8 длин волн: 340~670nm
- Автоматическое разведение образцов
- Считыватель штрих-кода (опция)
- Интерфейс с ЛИС



Отображение информации в реальном времени

- Отображение состояния диска проб и диска реагентов
- Контроль остаточного объема реагентов
- Отображение статуса системы в режиме реального времени



Отображение данных реакции

- Отображение данных реакции в режиме реального времени
- Биохимическое измерение предотвращает ошибку
- Одновременное отображение основной и дополнительной длин волн
- Подробные сообщения об ошибках



Оптимальная калибровочная кривая

- Типы линейных кривых: Одно-точечная, Двух-точечная и Многоточечная
- Нелинейные кривые: Log 4P, Log 5P, Экспоненциальная, Полином и Сплайн



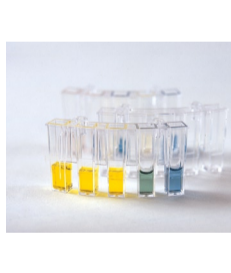
Диск проб и реагентов с изменяемым количеством позиций

- Считыватель штрих-кода (опция)
- До 33 позиций для образцов
- До 35 позиций для реагентов
- Возможность запрограммировать до 2010 виртуальных дисков образцов
- Круглосуточное охлаждение с помощью элементов Пельтье



Высококачественный электролитный блок

- Измерение K⁺, Na⁺, Cl⁻, LI⁺
- До 200 тестов в час
- Срок службы электродов 6 месяцев



Одноразовые реакционные кюветы

- Уменьшают вероятность перекрестного загрязнения и понижают стоимость теста
- Автоматическое измерение бланка кювет гарантирует точный результат



Высокоэффективный миксер

- Предотвращает перекрестное загрязнение
- Оптимальное перемешивание за минимальное время
- Перемешивает после добавления пробы или второго реагента

BS-120 Биохимический анализатор

Техническая спецификация

Система:	Автоматический, дискретный, произвольного доступа	Электролитный блок (опция)	
Производительность:	100 тестов в час и 300 тестов с ISE модулем	Электролиты:	K ⁺ , Na ⁺ , Cl ⁻ , LI ⁺
Принципы:	Фотометрия, турбидиметрия, ион-селективный метод	Производительность:	До 200 тестов в час
Методы:	Конечная точка, Кинетика, Фиксированное время	Реакционная система:	
Программирование:	Однореагентные методики, монохроматика / бихроматика, линейная и нелинейная калибровка	Реакционная карусель:	40 одноразовых кювет
Диск проб и реагентов:	Открытая система	Кювета:	Оптический путь 5 мм.
Объем реагента R1:	180-450 мкл, с шагом 1мкл	Реакционный объем:	180-500 мкл
Объем пробы R2:	30-250 мкл с шагом 1 мкл	Температура:	37±0.1 °C
Пробоборник / дозатор реагента:	Определение уровня жидкости, защита от столкновения, определение объема реагентов	Перемешивание:	Независимый миксер
Очистка пробоборника:	Автоматическая мойка внешней и внутренней поверхности, кросс-контаминация <0.1%	Оптическая система:	
Автоматическое разведение:	Пред и пост разведение в соотношении до 1:150	Источник света:	Вольфрамово-галогенная лампа 340nm, 405nm, 450nm, 510nm, 546nm, 578nm, 630nm, 670nm
Место разведения:	Одноразовая кювета	Диапазон линейности:	0-3.5Abs
Внешний сканер штрих-кодов (опция):	Используется для ввода информации о реагенте и образце. Совместим с различными системами кодирования: Codabar, ITF (Interleaved Two of Five), code128, Code39, UPC/EAN, Code93; возможна передача информации в ЛИС.	Контроль качества и калибровка:	
		Калибровка:	Линейная (по одной, двум и многоочечная), Logit-Log 4, Logit-Log 5, Сплайн, Экспоненциальная, полином, парабола
		Правила КК:	Правила Вестварда, проверка по кумулятивным значениям, двойной график
		Операционная система:	Windows® XP Professional/Home SP2 или выше, Windows® VISTA Home/Business
		Подключение:	RS-232
		Условия работы:	
		Электропитание:	AC 200-240V, 50/60Hz, 800W или AC 100-130V, 50/60Hz, 800W
		Температура:	15-30 °C
		Влажность:	35-85%
		Расход воды:	2.5 л/ч
		Размеры:	Настольный: 690 мм (ширина) x 570 мм (глубина) x 595 мм (высота)
		Вес:	75 кг.

DISTRIBUTOR:

